

**¿Cuál es  
el FW que  
más le  
conviene  
a tu negocio?**



**PA-220**

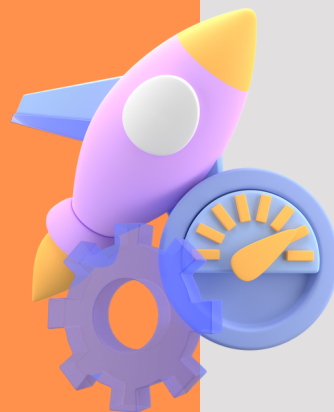
**PA-440**

**#RefreshTecnológico**

## RENDIMIENTO

Es un dispositivo de nivel de entrada con capacidades adecuadas para pequeñas y medianas empresas. Ofrece un rendimiento máximo de hasta 100 Mbps.

Es una solución robusta, para empresas de tamaño mediano a grande. Proporciona un rendimiento superior, con velocidades que pueden alcanzar hasta 5 Gbps,



#RefreshTecnológico

## SEGURIDAD

Ambos dispositivos ofrecen capacidades de seguridad avanzadas, incluyendo prevención de intrusiones, filtrado de contenido, y VPN, entre otros.

Maneja un mayor volumen de tráfico y conexiones simultáneas, lo que lo hace más adecuado para entornos empresariales con demandas de red más intensivas.



## COSTOS

Se debe considerar el costo total de propiedad (TCO) a lo largo del tiempo, costos de mantenimiento, actualizaciones de software, y la necesidad de actualizar a dispositivos más potentes en el futuro.

Su mayor rendimiento y capacidad pueden resultar en un mejor retorno de la inversión (ROI) a largo plazo, especialmente si experimentan un crecimiento significativo en sus requisitos de red.



#RefreshTecnológico

## GESTIÓN

Ambos se pueden gestionar de forma centralizada a través de la plataforma de PANW Palo, Lo que facilita la administración y el monitoreo de la seguridad de la red.

Puede ofrecer una gestión más escalable y flexible, lo que lo hace más adecuado para entornos empresariales que requieren una administración más robusta y granular.





Puede no ofrecer las capacidades necesarias para cumplir con ciertas normativas

Puede convertirse en un obstáculo para la escalabilidad de la red

Podría dejar la red vulnerable a vulnerabilidades conocidas y exploits

**PA-220**



Mayor capacidad para manejar amenazas y proteger los activos

Proporcionar una infraestructura de red más robusta y escalable

Ayudar a garantizar la disponibilidad y el rendimiento de las aplicaciones crítica

**PA-440**

