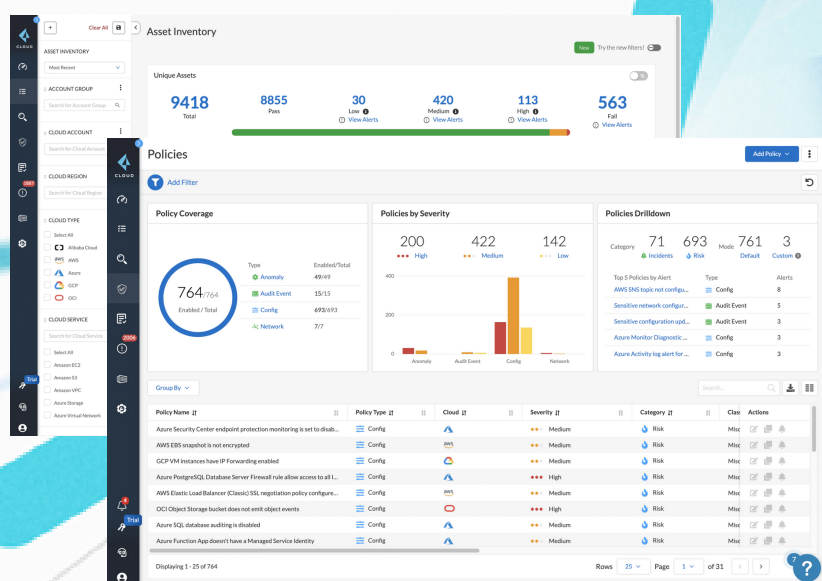


¿QUÉ ES CSPM Y PORQUÉ DEBERÍA IMPORTARTE?



La **gestión de la postura de seguridad en la nube (CSPM)** automatiza la identificación y la corrección de riesgos en las infraestructuras de la nube.

¿QUÉ PROBLEMA TE AYUDA A RESOLVER?



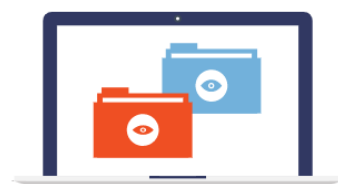
La complejidad de Nube múltiple

A medida que las empresas adoptan entornos de múltiples nubes, las herramientas no integradas crean fricción y ralentizan a todos.



El cumplimiento normativo

Garantizar el cumplimiento de múltiples nubes a 24/7 puede ser un gran dolor de cabeza si no cuentas con las herramientas adecuadas que te ayuden a garantizarlo.



La falta o nula visibilidad

Las soluciones incompletas crean puntos ciegos, y no brindan la visibilidad que necesitas para tener una comprensión clara de los riesgos existentes en nube.

¿POR QUÉ ES TAN IMPORTANTE?

CSPM se vuelve indispensable para las organizaciones que utilizan la nube ya que les permite abordar los desafíos de la nube y les proporciona:



Visibilidad, Cumplimiento y Gobernanza eliminando los puntos ciegos de la nube.



Detección de amenazas con un monitoreo continuo y automatizado.

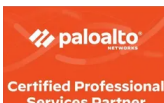


Seguridad de Datos mediante controles integrados de derechos.

Fuentes: -"Cloud Security Posture Management" en: <https://www.paloaltonetworks.com/prisma/cloud/cloud-security-posture-management>
-<https://www.paloaltonetworks.com/resources/datasheets/cloud-security-posture-management>

CONOCE MÁS SOBRE LOS BENEFICIOS DE UN CSPM

Habla con un experto →



Más información en www.smartekh.com